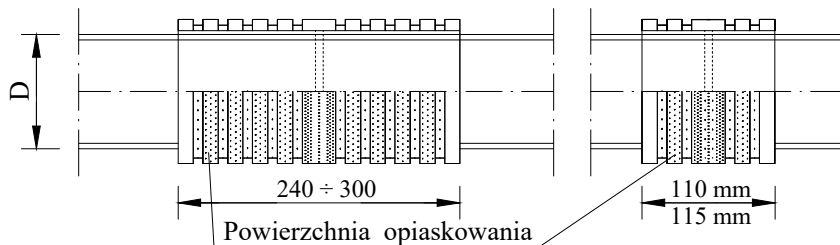
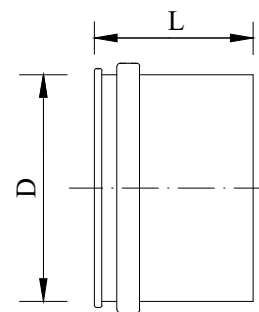


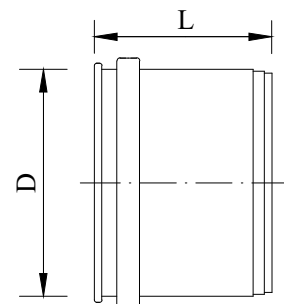
PRZEJŚCIA SZCZELNE TULEJOWE SKOŚNE - PRZELOTOWE



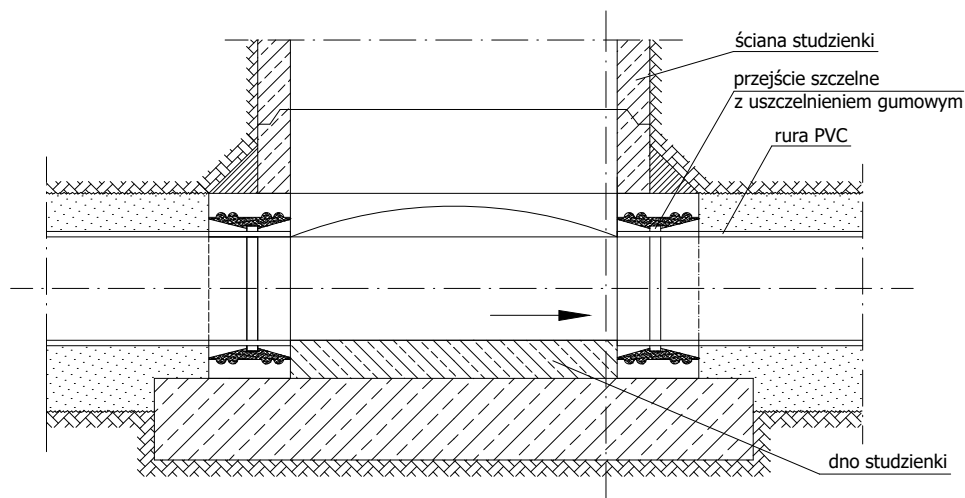
PRZEJŚCIA SZCZELNE TULEJOWE RÓWNOLEGŁE - PRZELOTOWE



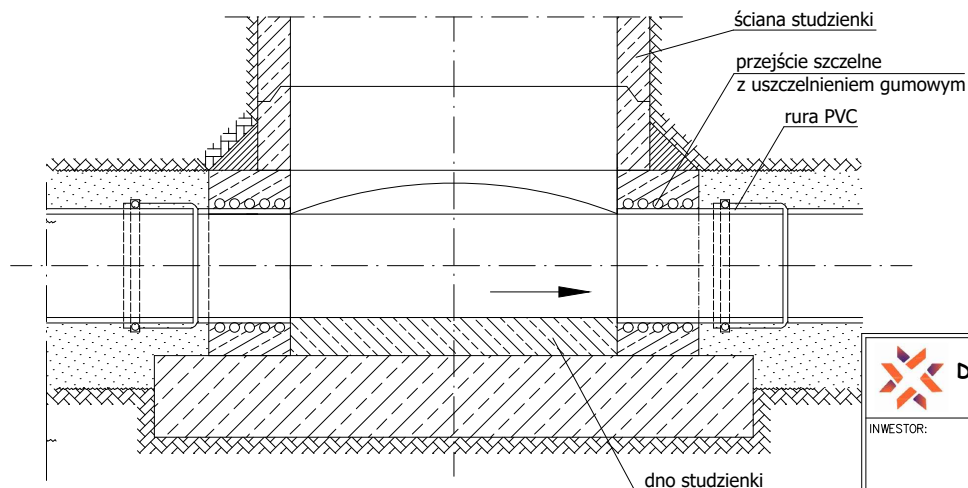
PRZEJŚCIA SZCZELNE TULEJOWE PRZELOTOWE




PRZEJŚCIA SZCZELNE TULEJOWE OPOROWE



USTAWIENIE PRZEJŚĆ SZCZELNYCH TULEJOWYCH W KOMORZE PRZEPIWOWEJ



USTAWIENIE PRZEJŚĆ SZCZELNYCH KIELICHOWYCH W KOMORZE PRZEPIWOWEJ

 <b>DROGOWIEC Sp. z o.o.</b> ul. Upalna 1A lok. 58; 15-668 Białystok tel. 796 166 476; e-mail: biuro@spdrogowiec.pl KR5 0000583625; NIP: 9662100389; REGON: 362887798		DROGOWIEC Sp. z o.o. ul. Upalna 1A lok. 58; 15-668 Białystok tel. 796 166 476; e-mail: biuro@spdrogowiec.pl KR5 0000583625; NIP: 9662100389; REGON: 362887798
INWESTOR:	Prezydent Suwałk ul. Mickiewicza 1 16-400 Suwałki	
NAZWA OBIEKTU:	Budowa ulicy 11KD (ul. J. Brzechwy), ulicy 13KDW (ul. H. Sienkiewicza), ulicy 3KD, ulicy 4KD	
STADIUM:	Projekt wykonawczy - branża sanitarna kanalizacja deszczowa	Numer rys.: L
NAZWA RYS.:	Przejście szczelne w studzienkach	Skala: -
ZESPÓŁ AUTORSKI: Branża/Projektant		Data: marzec 2021
SANITARNA/PROJEKTANT: mgr inż. Izabela Kozłowska PDL/0140/POOS/13 PDL/IS/0018/14		Podpis:
SANITARNA/WSPÓŁPRACA: mgr inż. Szymon Skarżyński		Podpis: